

FSB Design

Qualität made in Germany





Türdrücker-Modell FSB 1076
in Edelstahl fein matt gebürstet 6204

FSB Design: Qualität „made in Germany“

Seit über 135 Jahren gelten wir als Vorreiter bei der Ausstattung von Türen und Fenstern. Alles, was im umbauten Raum mit Greifen und Griffen in Zusammenhang steht, wird von FSB aus einer Hand bedient.



Designvielfalt und Sinn für Ästhetik

Große Auswahl an unterschiedlichen Designs für jeden Geschmack, jedes Interieur und abgestimmt auf alle Bauelemente – von der Haustür bis zum Fenster



Materialkompetenz

Einzigartige Auswahl unterschiedlicher Oberflächen und Materialien in höchster Qualität – basierend auf den Werkstoffen Aluminium, Edelstahl, Messing und Bronze



Perfekt verarbeitet

Hochwertige Produkte für den täglichen Dauereinsatz – Zuverlässigkeit und lange Haltbarkeit



Technik auf höchstem Niveau

Immer um ein Vielfaches besser als die Norm – verlässliche Qualität, Langlebigkeit und ausgereifte Technik



Made in Brakel, Germany

Entwicklung und Produktion ausschließlich im ostwestfälischen Brakel

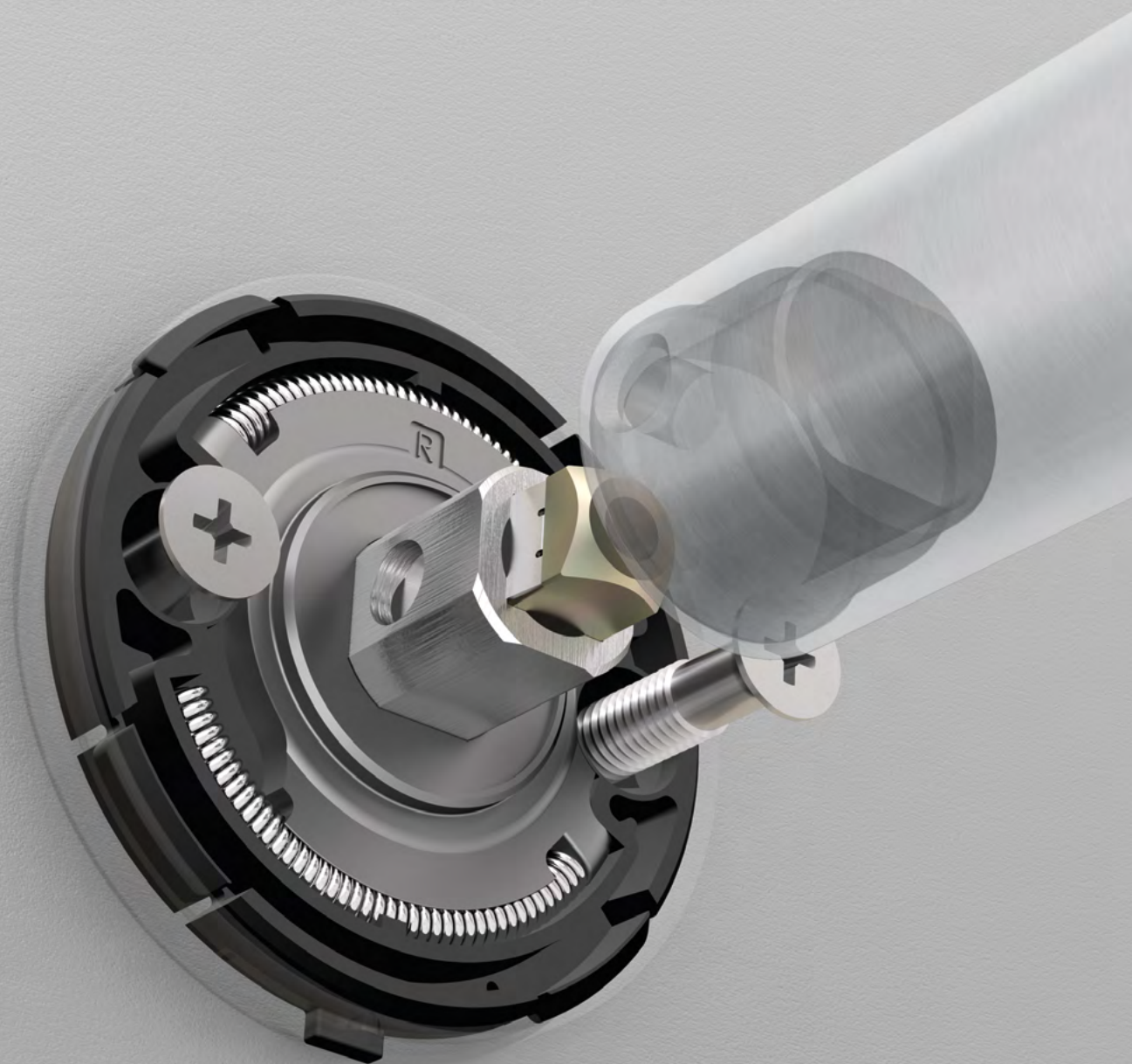


Ausgezeichnet

Vielfach prämiert in Sachen Design und Qualität



FSB AGL® wartet mit Produkt- und Montagevorteilen auf, die an der Tür Maßstäbe setzen. Seit mehr als drei Jahrzehnten steht FSB AGL® für eine Kategorie von unübertroffenen Objektbeschlaglösungen mit millionenfach unter Beweis gestellter Dauerfunktion.



FSB Merkmale	Ihre Vorteile	Ihr persönlicher Nutzen
Fest-drehbare Ausgleichslagerung Reibungsarme, wartungsfreie teflonbeschichtete Gleitlagerbuchsen	Kompensation von Montage- und Fertigungstoleranzen im Gefüge von Türbohrungen, Schloss und Beschlag	Kein Verkleben der Türdrückergarnitur, kein Verzwängen des Schlosses, gleich- bleibende dauerhafte Nutzung
Formschlüssige Stiftverbindung Eine feste Verbindung zwischen Vierkantstift und Handhabe (Stiftteil)	<ul style="list-style-type: none"> – Übertragung der Zug- und Druckkräfte auf die gegenüberliegende Türseite – Gleichzeitig ist der Türdrücker fest- drehbar mit der Rosette verbunden, um die Kräfte auf der Stiftteilseite der Tür besser zu übertragen 	<ul style="list-style-type: none"> – Beständigkeit beim Einsatz an schweren Türen mit Türschließer und hoher Frequentierung – Ohne Verlust der Haltbarkeit – Herausreißen des Drückers aus dem Rosetten-/Schildlager wird verhindert – Gleichbleibende minimale freie Winkelbewegung < 1mm
Hochhaltemechanismus und 0°-Anschlag Hochhaltemechanismus B nach DIN EN 1906 = Federvorspannung	<ul style="list-style-type: none"> – Der starke Hochhaltemechanismus stellt den Türdrücker immer wieder in seine Endposition zurück, auch nach 1 Million Betätigungszyklen – Der 0°-Anschlag verhindert eine Hoch- stellung des Türdrückers 	<ul style="list-style-type: none"> – Kein „Durchhängen“ oder Hochstellung des Türdrückers – Durch die 0°-Stellung ist eine dauerhaft gleichbleibende Optik des Türdrückers gewährleistet

FSB 1076 | FSB 1016

Verfügbar in den Materialien:
Aluminium poliert naturfarbig eloxiert 0105
Edelstahl fein matt gebürstet 6204



Türdrücker-Modell FSB 1016
in Edelstahl fein matt gebürstet 6204

FSB 1076 | FSB 1016

Garniturvarianten Feuerschutzausführung

Türdrückergarnitur

Wechselgarnitur (mit Knopf 0829)

FSB 1076

mit eckigen Kurzschildern*



FSB 1076

mit runden Rosetten



FSB 1016

mit eckigen Kurzschildern*



FSB 1016

mit runden Rosetten



Rahmentürbeschläge**

FSB 1076

mit ovalen Rosetten



FSB 1016

mit ovalen Rosetten



* kein Lagerartikel: Lieferzeit ca. 3 Wochen

** Knöpfe bei Wechselgarnituren wählbar:
07 0802, 07 0829, 07 0846

FSB 1023 | FSB 1053

Verfügbar in den Materialien:
Aluminium poliert naturfarbig eloxiert 0105
Edelstahl fein matt gebürstet 6204



Türdrücker-Modell 1023
in Aluminium poliert naturfarbig eloxiert 0105

FSB 1023 | FSB 1053

Garniturvarianten Feuerschutzausführung

Türdrückergarnitur

Wechselgarnitur (mit Knopf 0802/0846)

FSB 1023

mit ovalen Kurzschildern*



FSB 1023

mit runden Rosetten



FSB 1053

mit ovalen Kurzschildern*



FSB 1053

mit runden Rosetten



Rahmentürbeschläge**

FSB 1023

mit ovalen Rosetten



FSB 1053

mit ovalen Rosetten



* kein Lagerartikel: Lieferzeit ca. 3 Wochen

** Knöpfe bei Wechselgarnituren wählbar:
07 0802, 07 0829, 07 0846

FSB 1070

Verfügbar in den Materialien:
Aluminium poliert naturfarbig eloxiert 0105
Edelstahl fein matt gebürstet 6204



Türdrücker-Modell 1070
in Aluminium poliert naturfarbig eloxiert 0105

FSB 1070

Garniturvarianten Feuerschutzausführung

Türdrückergarnitur

Wechselgarnitur (mit Knopf 0802/0846)

FSB 1070

mit ovalen Kurzschildern*



FSB 1070

mit runden Rosetten



Rahmentürbeschläge**

FSB 1070

mit ovalen Rosetten



* kein Lagerartikel: Lieferzeit ca. 3 Wochen

** Knöpfe bei Wechselgarnituren wählbar:
07 0802, 07 0829, 07 0846



Franz Schneider
Brakel GmbH + Co KG

Nieheimer Straße 38
33034 Brakel
Deutschland

Telefon +49 5272 608-0
www.fsb.de · info@fsb.de